

EXPOSÉ



MEHRFAMILIENHAUS MIT ACHT PARTEIEN

IM AUFELD 24 | 85290 GEISENFELD

**QUALITÄT
BAUT MAN MIT
VERTRAUEN.**

INHALT



	04	Objektbeschreibung
06		
Grundrisse		
	09	Ausstattung
10		
Visualisierungen		
	14	Kaufpreise & Kontakt

Objektbeschreibung

Mehrfamilienhaus mit acht Parteien



In **ruhiger und dennoch zentraler Lage** von Geisenfeld entsteht ein modernes Mehrfamilienhaus mit 8 hochwertig ausgestatteten Wohneinheiten.

Jede Wohnung überzeugt durch **großzügige Grundrisse, lichtdurchflutete Räume sowie Balkone oder private Gärten**.

Mit nachhaltiger Bauweise nach **KfW-40 EE-Standard, Wärmepumpe und Photovoltaikanlage** bietet dieses Objekt **zukunftsorientiertes Wohnen** in einer der attraktivsten Wohngegenden im Landkreis Pfaffenhofen.

Das Mehrfamilienhaus umfasst 8 Wohnungen mit **Wohnflächen zwischen 49 m² und 90 m²**. Die Grundrisse sind ideal für **Singles, Paare, Familien, Senioren oder Kapitalanleger**.

JEDE EINHEIT VERFÜGT ÜBER:

- Großzügige Balkone oder Gartenanteile
- Moderne, energieeffiziente Ausstattung
- Abstellräume im Keller

Mehrfamilienhaus mit acht Parteien

Für alle Bewohner stehen **Außenstellplätze mit Carports** sowie 8 **separate Kellerabteile** und ein **gemeinsamer Waschraum** zur Verfügung. Alle Bereiche der Immobilie sind **barrierefrei und bequem** mit einem **Aufzug** zu erreichen.

Dank innovativer Technik mit Wärmepumpe und Photovoltaikanlage profitieren Käufer nicht nur von niedrigen Nebenkosten, sondern auch von einer **ökologisch nachhaltigen Wohnlösung**.

Die Immobilie befindet sich in Geisenfeld, Im Aufeld 24. Geisenfeld liegt **verkehrsgünstig zwischen Ingolstadt und München** und bietet eine **hervorragende Infrastruktur** mit Einkaufsmöglichkeiten, Schulen, Kindergärten sowie vielfältigen Freizeitangeboten.

Die ruhige Wohnlage kombiniert hohen Erholungswert mit der Nähe zu den wirtschaftlich starken Regionen Oberbayerns.

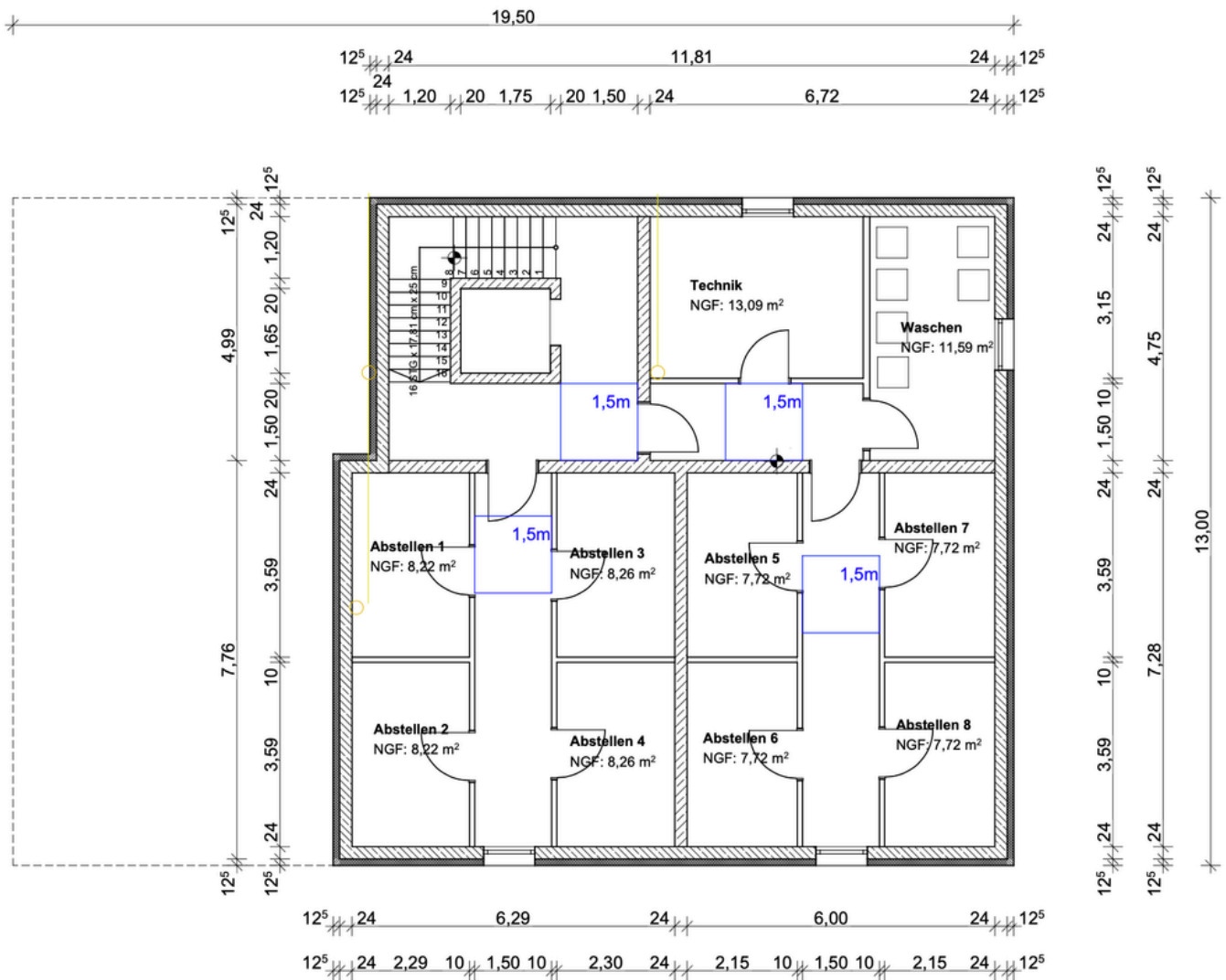
Objektdaten

Postleitzahl:	85290	Schlafzimmer:	2
Ort:	Geisenfeld	Badezimmer:	1
Etagenanzahl:	3	Balkone:	2
Wohnfläche:	82 - 84 qm	Terassen:	1
Nutzfläche:	8 qm	Wohneinheiten:	2
Zimmer:	3	Verfügbar ab:	01.02.2027

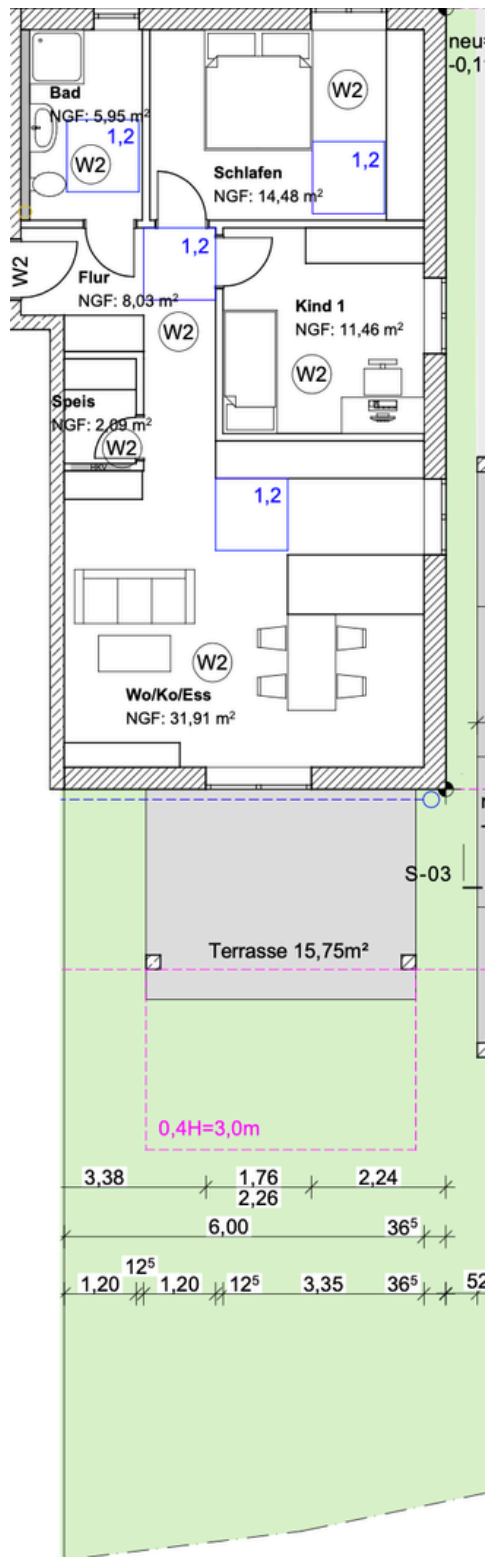
Grundrisse

Mehrfamilienhaus mit acht Parteien

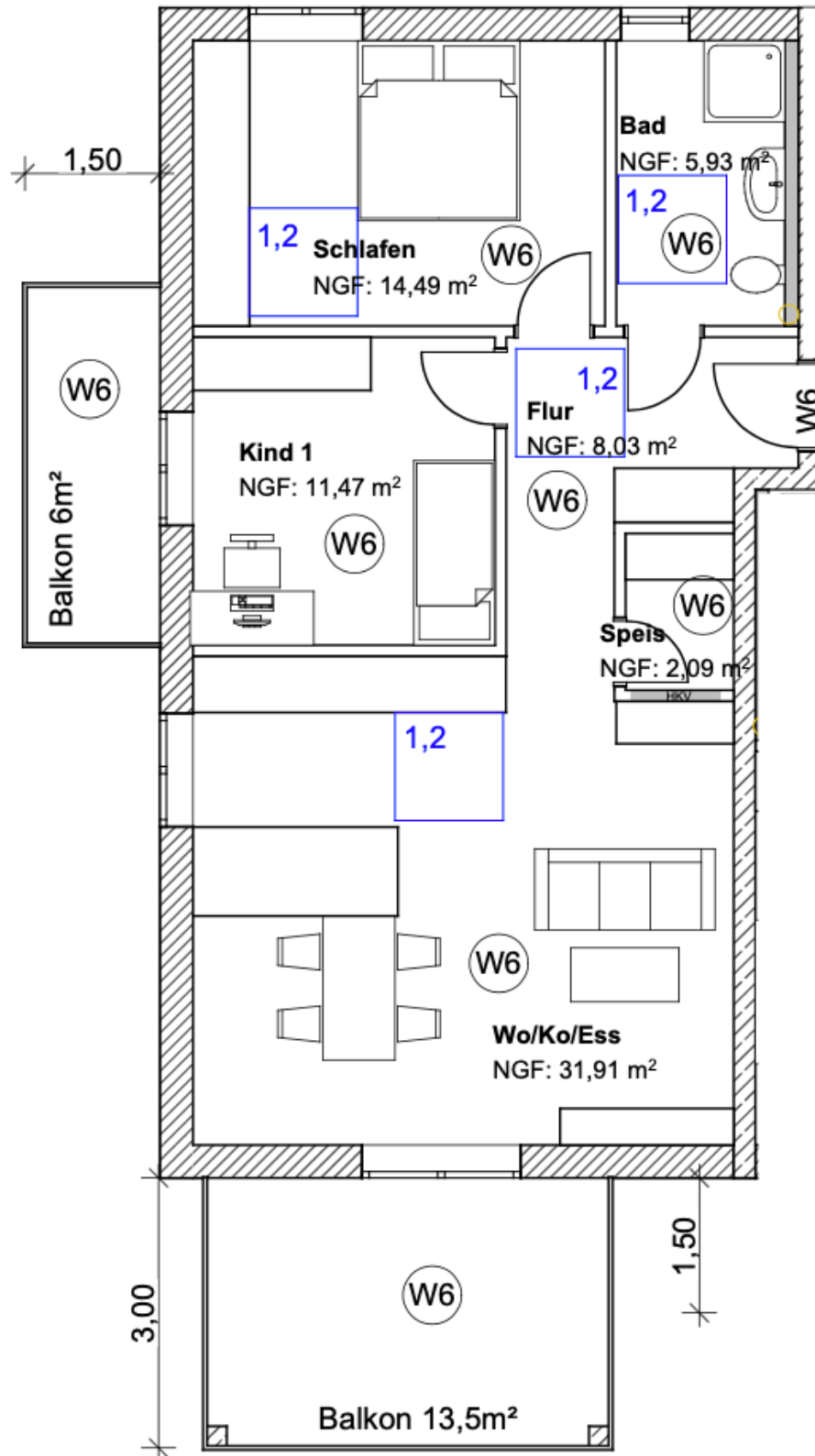
Untergeschoss



Erdgeschoss



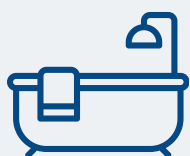
1. Obergeschoss



Ausstattung

Mehrfamilienhaus mit acht Parteien

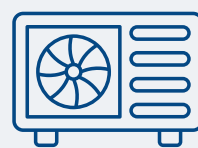
Hier steht ein kurzer Text, der ergänzend zu der Ausstattung und gegebenenfalls noch weitere Informationen dazu ergänzt. Lorem ipsum dolor sit amet, consetetur sadipscing elitr, sed diam nonumy eirmod tempor.



hochwertige
Badausstattung



hochwertige
Bodenbeläge &
Fliesen



Wärmepumpe



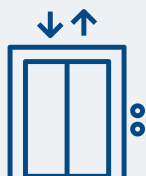
Teilunterkellert



Terassen / Balkone



Carport-
stellplätze



barrierefrei
mit Aufzuganlage



KfW 40 EE



ruhige Lage

85290 GEISENFELD

Visualisierungen

Mehrfamilienhaus mit acht Parteien





Die dargestellten Visualisierungen dienen lediglich der Veranschaulichung. Abweichungen in Ausführung, Ausstattung und Gestaltung bleiben vorenthalten.

85290 GEISENFELD | VISUALISIERUNGEN



Die dargestellten Visualisierungen dienen lediglich der Veranschaulichung. Abweichungen in Ausführung, Ausstattung und Gestaltung bleiben vorenthalten.



IHR MEHRWERT AUF EINEN BLICK

- Klar strukturierter Ansatz
- Praxisnahe Umsetzung
- Nachhaltige Ergebnisse

JETZT KONTAKT AUFNEHMEN!

„Wir freuen uns darauf, die nächsten Schritte gemeinsam mit Ihnen zu gehen.“

Kaufpreise

Mehrfamilienhaus mit acht Parteien

Hier steht ein kurzer Text, der ergänzend zu den Kaufpreisen und gegebenenfalls noch weitere Informationen dazu ergänzt. Lorem ipsum dolor sit amet, consetetur sadipscing elitr, sed diam nonumy eirmod tempor.

Bereich	Wohnung	m ²	€ / m ²	€ - brutto
EG	Wohnung 1	49 m ²	5.100 €	verkauft
EG	Wohnung 2	82 m ²	5.000 €	410.000 €
EG	Wohnung 3	82 m ²	5.000 €	verkauft
OG	Wohnung 4	48 m ²	5.100 €	verkauft
OG	Wohnung 5	81 m ²	5.000 €	verkauft
OG	Wohnung 6	84 m ²	5.000 €	420.000 €
DG	Wohnung 7	81 m ²	5.000 €	verkauft
DG	Wohnung 8	90 m ²	4.950 €	verkauft
			Carport	18.500 €
			Stellplatz	13.500 €

Anfragen & Kontakt

Mehrfamilienhaus mit acht Parteien

Dieses Projekt vereint alles, was modernes Wohnen auszeichnet: durchdachte und optimierte Raumaufteilung, großzügige Balkone und Gärten, energieeffiziente Technik und eine attraktive Lage.

Die Wohnungen sind ideal für Singles, Familien, Paare, Senioren oder als Kapitalanlage. Sichern Sie sich jetzt Ihr Stück modernen Wohnkomforts in Geisenfeld.

Kontaktieren Sie uns für detaillierte Informationen, Grundrisse und eine individuelle Beratung.

Lassen Sie sich persönlich von der Qualität und den Vorzügen dieses Neubauprojekts überzeugen und finden Sie Ihre perfekte Wohnung - wir stehen Ihnen dabei jederzeit kompetent und zuverlässig zur Seite.

Ihr Ansprechpartner:



Felix Weber

☎ +49 160 7962380

✉ weber@abele-bachmaier.de

🌐 www.abele-bachmaier.de



Abele & Bachmaier GmbH

 Kornstraße 20 | 85049 Ingolstadt

 +49 151 505 148 16

 office@abele-bachmaier.de

WWW.ABELE-BACHMAIER.DE